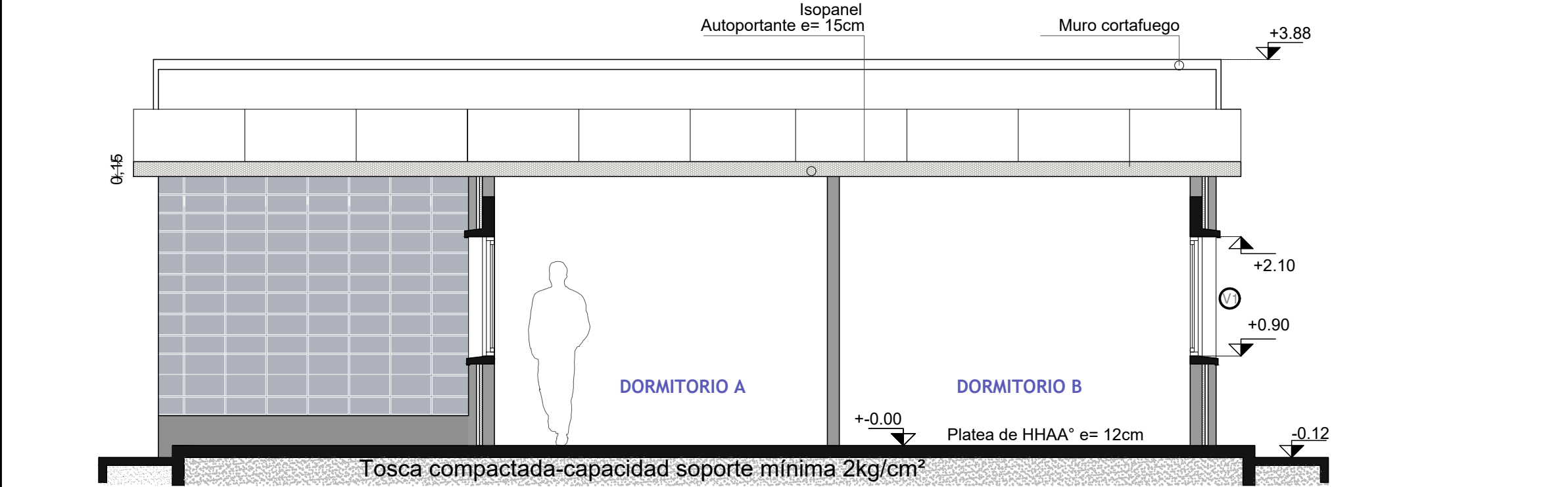
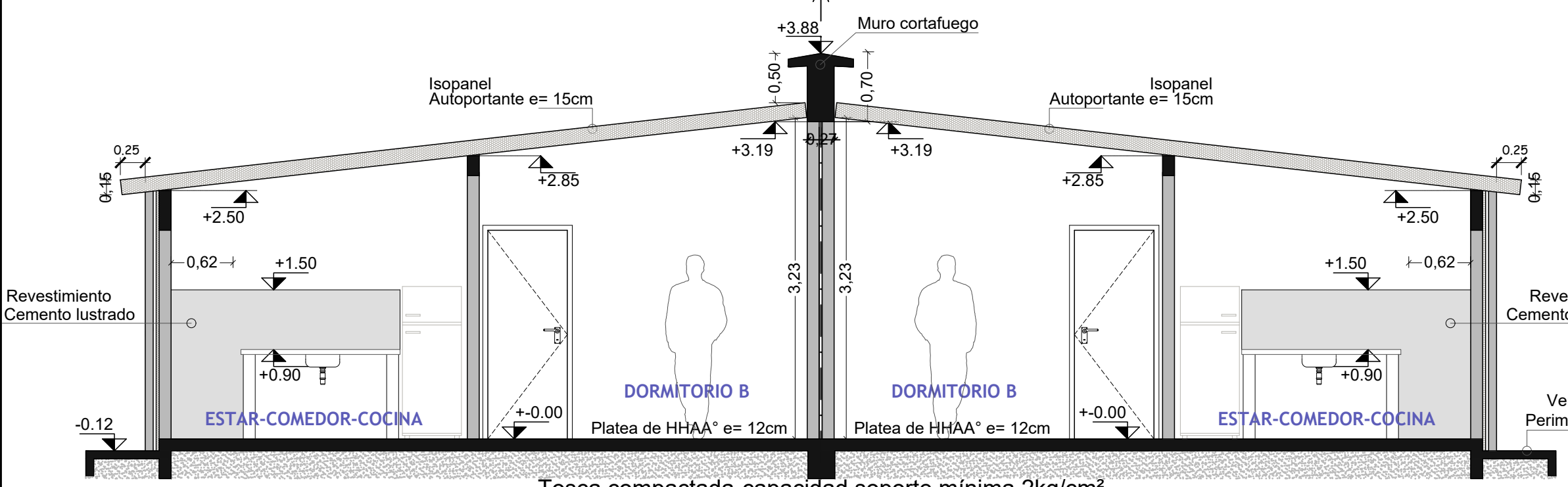


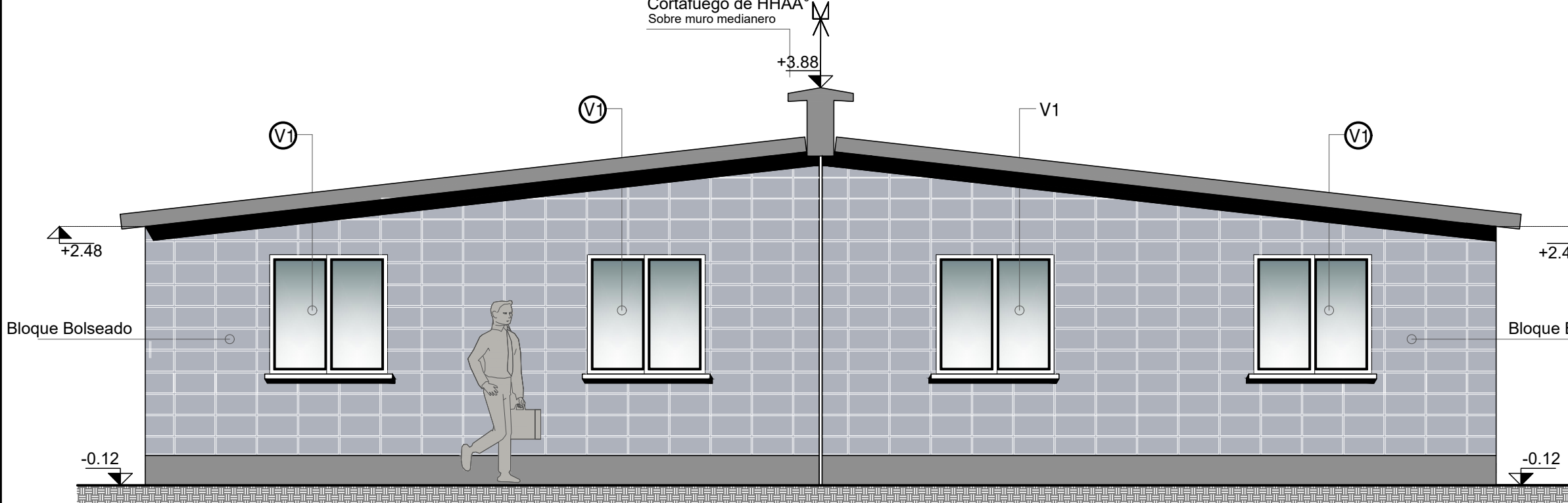
CORTE AA



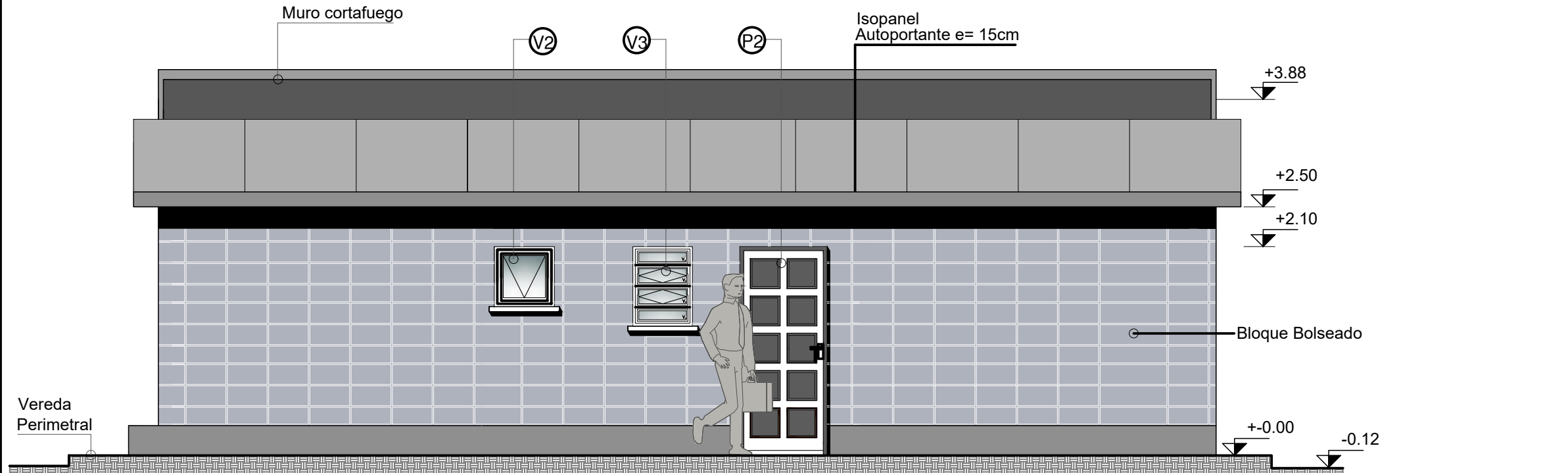
CORTE BB



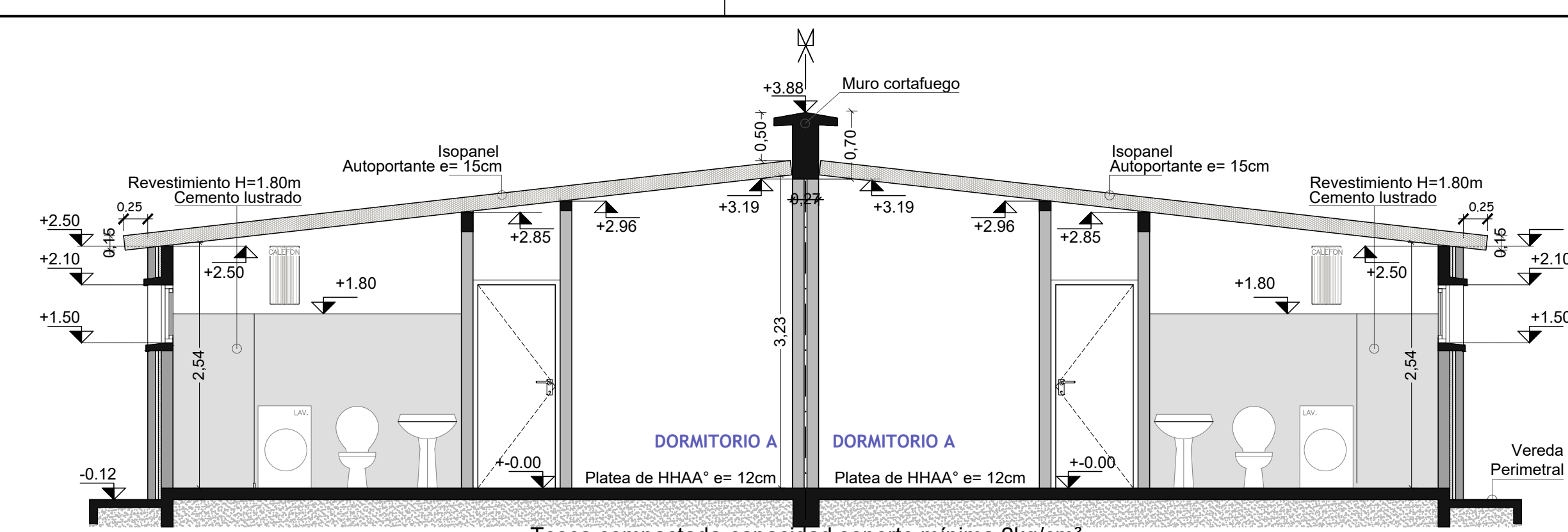
CORTE CC



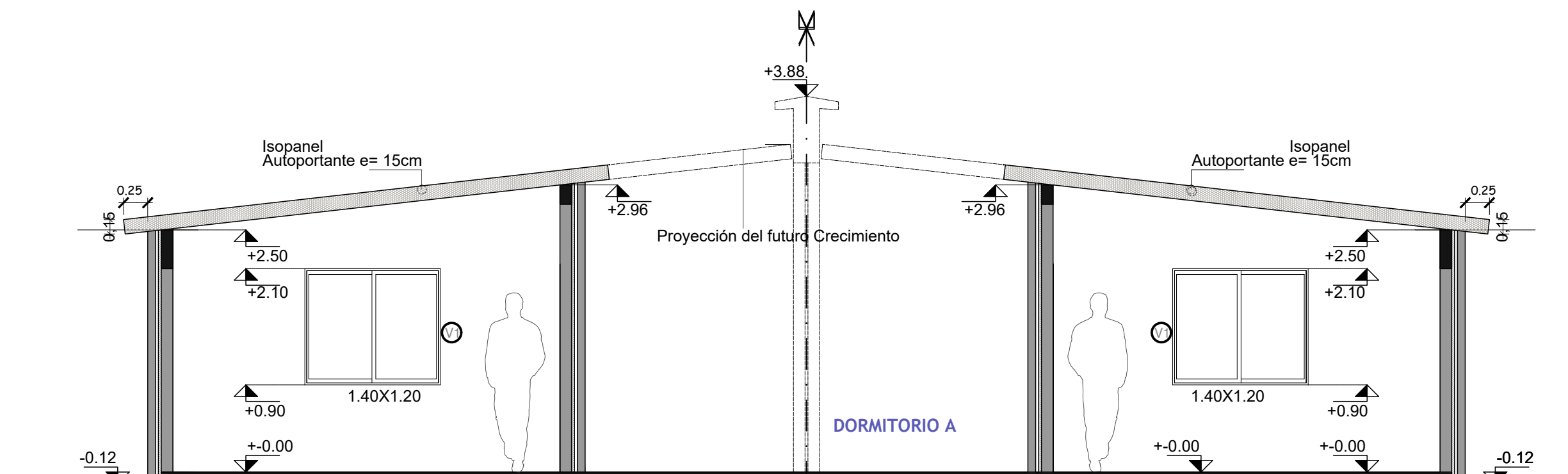
FACHADA FRONTAL



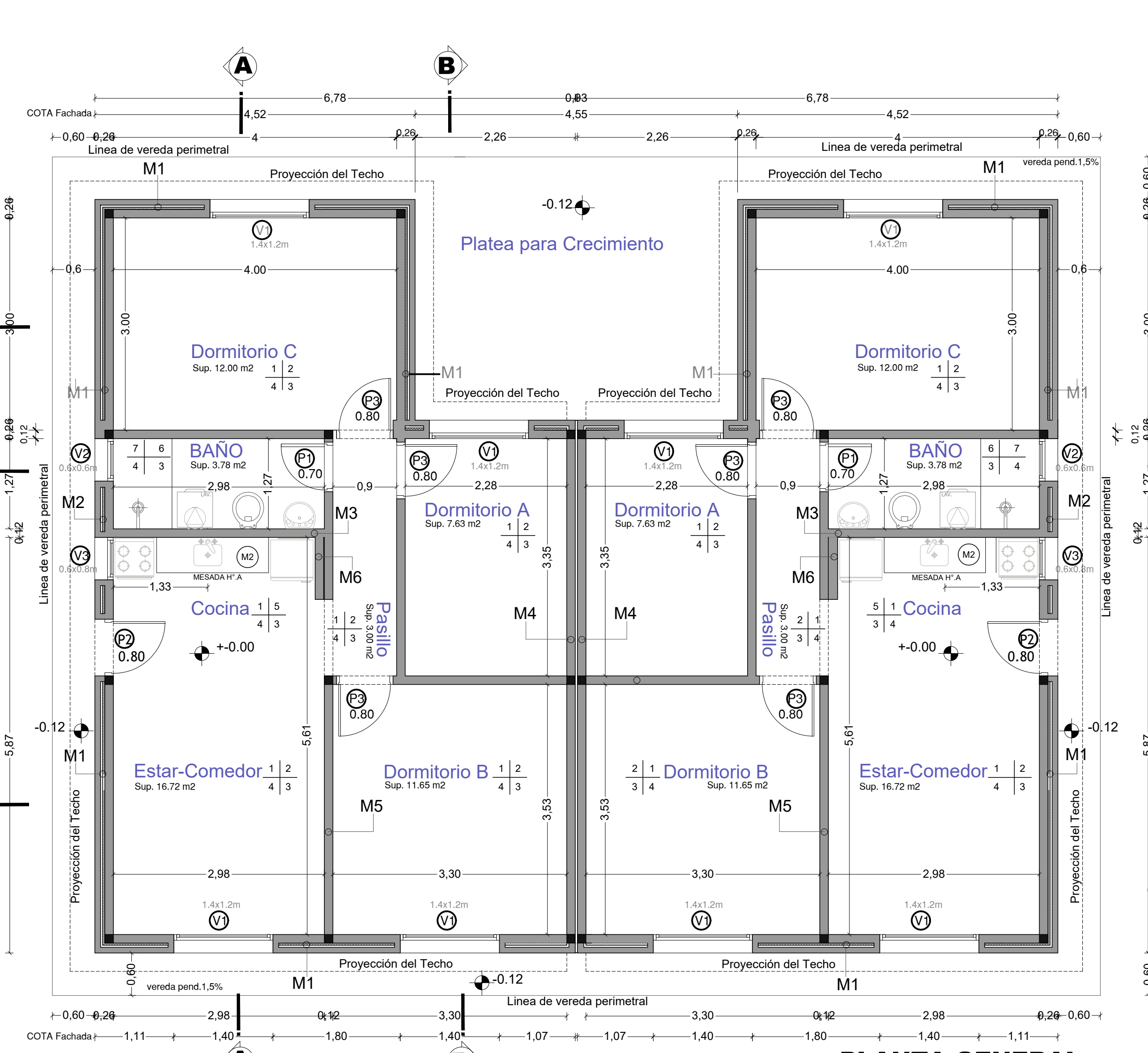
FACHADA LATERAL



CORTE DD



CORTE EE



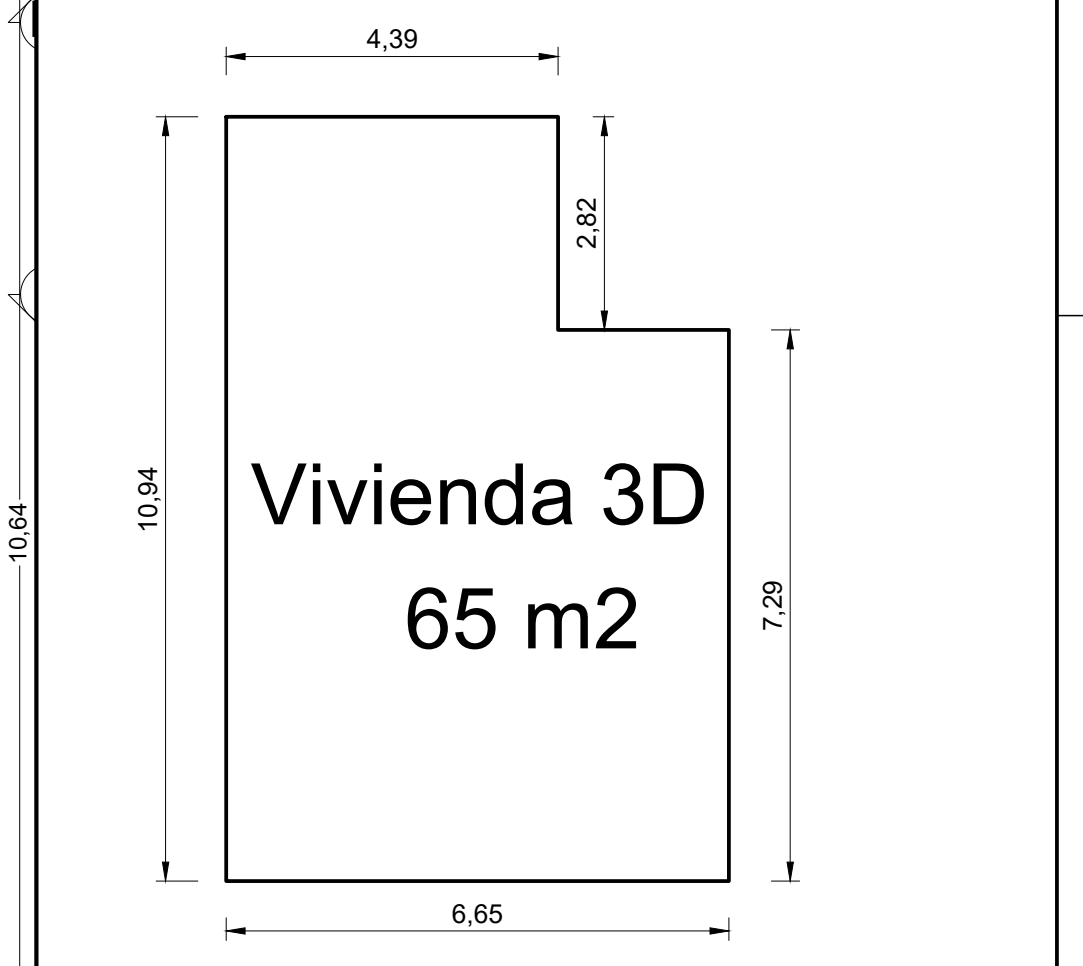
PLANTA GENERAL

PLANILLA DE TERMINACIONES	
1	Bloque boiseado + pintura Latex impermeable - color a definir
2	Baño, Dormitorios, Cocina y Estar-Comedor: Cemento lustrado (*)
3	Bloques vibropresados de 12x20x40. Boiseado en ambas caras + pintura a la cal
4	Bloques vibropresados de 12x20x40. Baño: Cemento lustrado (**) h=1.80m, complemento idem 3
5	Bloques vibropresados de 12x20x40. Cemento lustrado (**) H=60cm sobre mesada y detras de cocina
6	Isopanel Autoportante con alma de Poliestireno Expandido e=15cm

NOTA:
(*) - Cemento lustrado + Imprimación p/pisos + Pintura para piso lavable
(**) - Cemento lustrado + Imprimación p/muros + Pintura acrílica lavable

Fachadas	1
Pisos	2
Muros Interiores	3
Muros Baño	4
Muro Cocina	5
Techo y Cieloraso	6

Planilla de Iluminación y Ventilación				
LOCAL	SUPERFICIE (m²)	ILUMINACIÓN	VENTILACIÓN	%
Dormitorio A	7.63	1.72	0.86	11.27
Dormitorio B	11.65	1.72	0.86	7.90
Dormitorio C	12.00	1.96	0.98	9.37
Cocina-Estar	16.72	2.20	1.10	7.16
Baño	3.78	0.36	0.18	4.95



Ministerio de Vivienda y Ordenamiento Territorial		Intendencia de Maldonado	
Coejecutor: INTENDENCIA DE MALDONADO			
Plano: ALBAÑILERIA - VIVIENDAS DE 3D PLANTA - CORTES Y FACHADAS			
Asentamiento: EUCALIPTUS - REALOJOS	Nº Plano: VA02_3D		
Ubicación: MALDONADO	Fecha: 11 de mayo de 2023		
Escala: 1:50			
Técnico: Mag. Arq. Donald Martins			
Firma:			
Equipo Técnico:			

VIVIENDAS APAREADAS 3D